

台灣糖業股份有限公司高雄區處標售土地及地上物明細表

(民國111年 第 3 批次)

標號	土地標示						都市計畫或使用 編定(僅供參 考)	單位底價 (元/㎡)	本筆底價 (元)	土地總底價 (元)	本標土地及地 上物總底價(元)	本標押標金 (元)	土地現況(僅 供參考)	備 註
	市	區	段	小段	地號	持分面積 (㎡)								
1 1 1 3 5 6 6 0 0 5	高雄	燕巢	燕東		411	492.66	一般農業區 農牧用地	4,100	2,019,906	2,019,906	2,019,906	405,000	共有人種植 番石榴(未 管理已荒 廢)、空地	1、本地價款一次繳付。 2、本案土地未臨路。 3、本案總面積2,216.98㎡(本公司持 分權利18分之4)，依土地法第34條之 1第4項「共有人出賣其應有部分時， 他共有人得以同一價格共同或單獨優 先承購」規定，本筆土地其他共有人 有法定優先購買權。 4、本案土地屬耕地，依農業發展條 例第33條規定，私法人不得承受耕地 ，但符合第34條規定之農民團體、農 業企業機構或農業試驗研究機構經取 得許可者，不再此限。 5、本案土地按現狀辦理標售，如有 被占耕、占用或占建等情事，均由得 標人自行負責處理，倘有既成巷道、 水路應維持其通行與暢通，投標人投 標前應自行查明及前往現場勘查，本 區處不負點交、鑑界及補償之責。
小計				1筆	492.66				2,019,906					
地上物明細及坐落								數量	建築面積 (㎡)	地上物總底價 (元)				
地上物名稱				坐 落										
無											0			

公告、購標時間：111年6月20日~111年7月4日。

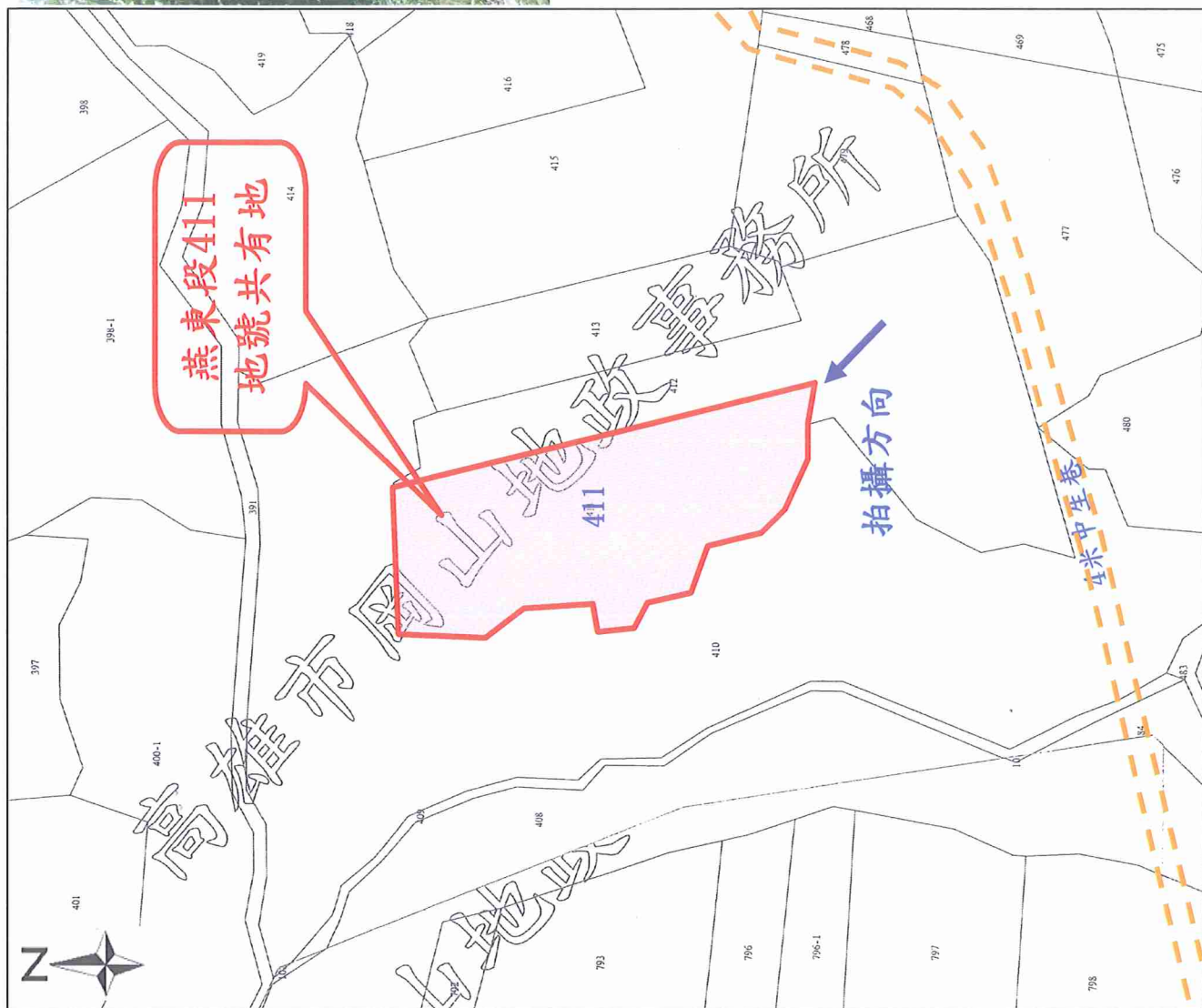
開標時間：111年7月5日上午10時，本區處第二會議室。

請參閱本公司資產公告網站：<http://www.taisugar.com.tw>

燕東段411
地號共有地



燕東段411
地號共有地



土地座落：
高雄市燕巢區燕東段411地號共有地，
持分面積492.66m²一般農業區農牧用
地

標售地



台灣糖業股份有限公司高雄區處 公告

發文日期：中華民國111年6月15日
發文字號：高橋資字第11100046404號
附件：



主旨：標售土地。

依據：本公司資產營運處111年6月9日資地字第1110003608號函辦理。

公告事項：

- 一、土地標示：高雄市燕巢區燕東段411地號共有地，持分面積492.66m²一般農業區農牧用地。(明細詳載於標售土地及地上物明細表)。
- 二、投標人資格：凡法律上許可在中華民國領土內有權購置不動產之自然人及法人均可參加標購。但其他法令規定購置不動產須具備特殊資格條件者，應符合其規定。
- 三、投標須知與投標單：自111年6月20日起至111年7月4日止辦公時間內逕向本區處橋頭資產課(高雄市橋頭區糖廠路24號)、旗山資產課(高雄市旗山區仁愛街6號2樓)、本公司台南區處(臺南市善化區溪美里310號)及本公司屏東區處(屏東市台糖街66號)購用，每份工本費新臺幣500元正。函購者可於公告期間內以掛號郵件附工本費及限時掛號回郵信封郵寄本區處即予寄上，(投標者應自行估計郵購標單往返投遞時間)。

- 四、踏看現場：投標人依照公告附圖自行前往現場查看。
- 五、投標：標單用掛號函件或快捷郵件於信箱開啟時間（開標前1小時）前寄達高雄橋頭郵局第51號信箱，逾期不予受理，投寄後不得申請撤回。
- 六、開標日期及地點：中華民國111年7月5日上午10時於本區處第二會議室當眾開標，當天如因颱風或其他因故停止上班，則順延至恢復上班之第1個工作天上午10時同開標地點開標。
- 七、其他事項：詳見投標須知或上網查詢(本公司網址 <http://www.taisugar.com.tw/>)。
- 八、本件不適用政府採購電子領投標作業規定。

經理 洪天財