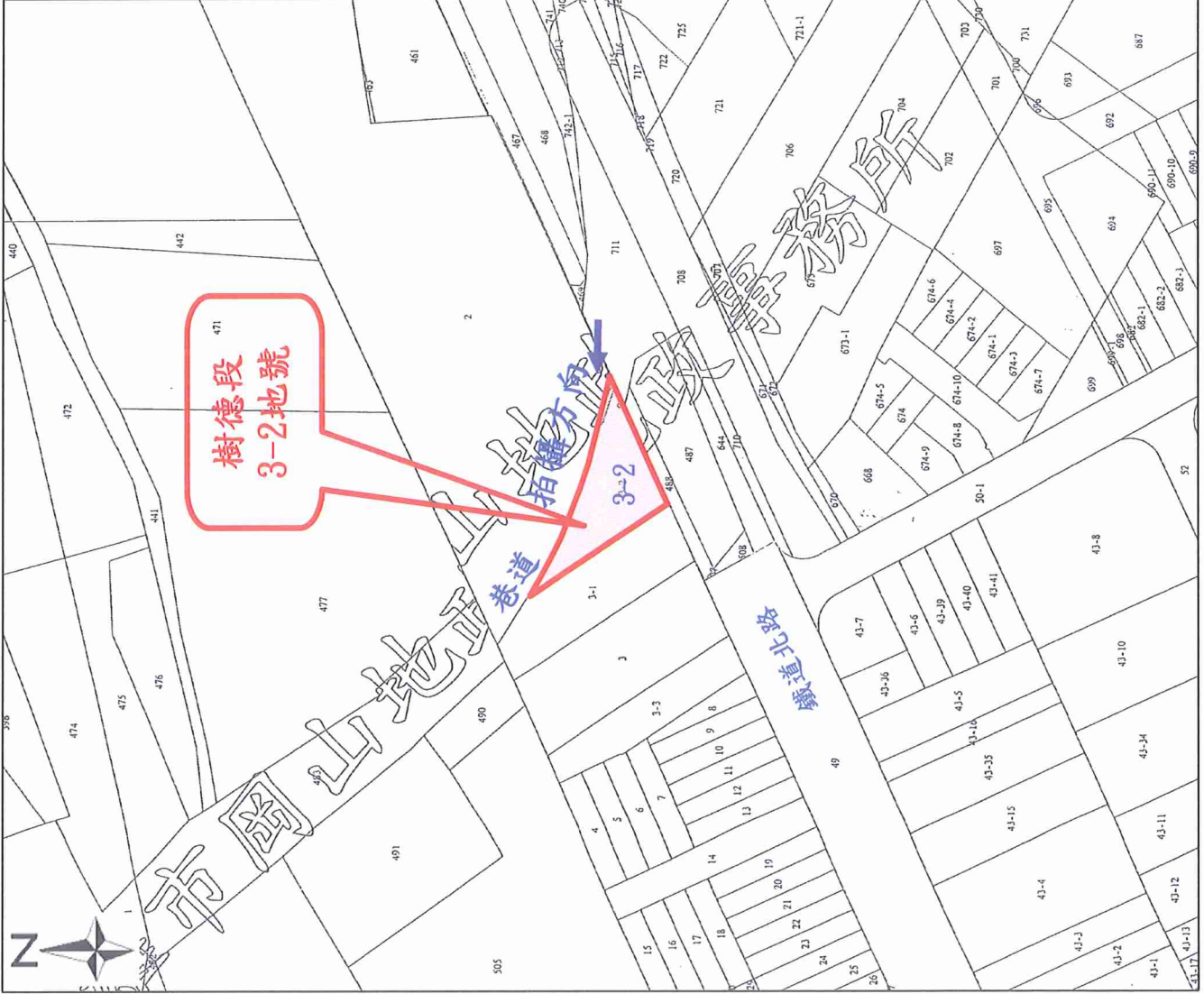


高楠段
331地號



土地座落：
高雄楠梓區高楠段331地號面積800
m²甲種工業區

標售地



土地座落：
 高雄市橋頭區樹德段3-2地號面積
 342.42m²住宅區

標售地



土地座落：
 高雄市岡山區大紅段572地號面積105
 m²住宅區

標售地

台灣糖業股份有限公司高雄區處 公告



發文日期：中華民國111年5月11日
發文字號：高橋資字第11100043374號
附件：

主旨：標售土地。

依據：本公司資產營運處111年5月6日資地字第1110001876、1110001878、1110001879號函辦理。

公告事項：

一、土地標示：

- (一)高雄市楠梓區高楠段331地號面積800m²甲種工業區。
- (二)高雄市橋頭區樹德段3-2地號面積342.42m²住宅區。
- (三)高雄市岡山區大紅段572地號面積105m²住宅區。

(明細詳載於標售土地及地上物明細表)。

二、投標人資格：凡法律上許可在中華民國領土內有權購置不動產之自然人及法人均可參加標購。但其他法令規定購置不動產須具備特殊資格條件者，應符合其規定。

三、投標須知與投標單：自111年5月16日起至111年5月30日止辦公時間內逕向本區處橋頭資產課（高雄市橋頭區糖廠路24號）、旗山資產課（高雄市旗山區仁愛街6號2樓）、本公司台南區處（臺南市善化區溪美里310號）及本公司屏東區處（屏東市台糖街66號）購用，每份工本費新臺幣500元正。函購者可於公告期間內以掛號郵件附工本費及

裝

訂

線

限時掛號回郵信封郵寄本區處即予寄上，(投標者應自行估計郵購標單往返投遞時間)。

四、踏看現場：投標人依照公告附圖自行前往現場查看。

五、投標：標單用掛號函件或快捷郵件於信箱開啟時間(開標前1小時)前寄達高雄橋頭郵局第51號信箱，逾期不予受理，投寄後不得申請撤回。

六、開標日期及地點：中華民國111年5月31日上午10時於本區處第二會議室當眾開標，當天如因颱風或其他因故停止上班，則順延至恢復上班之第1個工作日上午10時同開標地點開標。

七、其他事項：詳見投標須知或上網查詢(本公司網址 <http://www.taisugar.com.tw/>)。

八、本件不適用政府採購電子領投標作業規定。

經理 洪天財

