



# 台中市不動產經紀人職業工會

## 高雄寶來三天兩夜天池之旅行程表

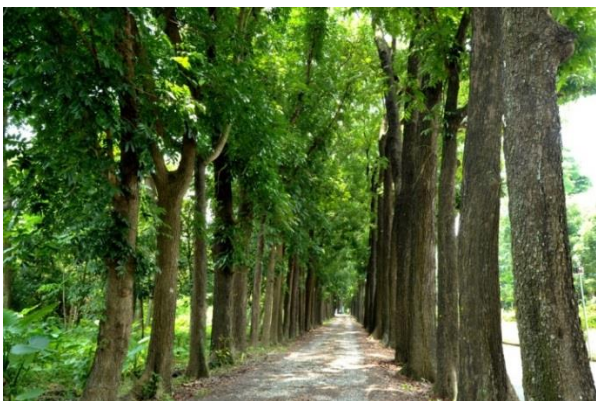
日期：109年9月27(日)、28(一)、29日(二)

本會訂於109年9月27(日)、28(一)、29日(二)舉辦「高雄寶來三天兩夜天池之旅」自強活動，歡迎各位貴賓踴躍報名參加。

1. 本次活動費用共\$6980元【含上天池九人座車資、餐費、住宿、保險等費用】。  
本會會員參加者酌收\$3980元，其餘費用\$3000元由本工會補助。
2. 會員眷屬及非會員參加者每人自付\$6980元。
3. 慶祝本工會會員人數突破1000人，特別開放10名優惠本會貴賓優惠補助旅遊加入本工會即可適用會員優惠價3000元，因配合觀光局安心旅遊專案，團員報名需繳交身分證正面影本，其補助費用\$1000元於行程結束若符合補助再退。
4. 行程及住宿如下：

**第一天：早上7:00 工會集合出發(附早餐)→國道北上沿路風光，  
卡拉OK或影片欣賞→午餐→新威森林公園→晚餐→夜宿寶來溫  
泉山莊會館 <http://www.baolai.com.tw/>**

## 新威森林公園



位於六龜區新威里與新寮里交會處荖濃溪西岸台地上，海拔200公尺，可眺望中央山脈及荖濃溪的山水美景。園區佔地30甲，昔為全台最大的苗圃之一，以培育熱帶林苗木為主，育苗種類多達200餘種，其中以桃花心木、竹子、杉木最多，本為荖濃溪舊河床的一部份，後來因土質優良而建為苗圃，

居民稱為「坪頂」。裡面樹林成蔭，春夏綠意盎然，園區內有一條長約2公里之桃花心木大道，周邊綠樹成蔭，冬末春初，桃花心木的綠葉會呈現紅黃色，加上鋪滿小徑的落葉，景色顯得詩情畫意，成排的林木所延伸而成的天然長廊，有著異國風情，常吸引許多情侶前來散步，是相當熱門的婚紗拍攝人氣景點。

## 寶來溫泉



寶來地區為南台灣溫泉旅遊及熱門之泛舟、賞梅景點，並為欣賞南橫高山自然景觀之入口門戶，假日期間遊客活動頻繁。本處為因應遊客旅途中休憩停留所需，乃於寶來老樹廣場中之寶來遊客中心改置為「寶來遊客服務區」提供遊客旅遊資訊、休憩、優質餐飲環境等多元服務項目。寶來老樹廣場有珍貴老樹群(檸檬桉、老樟樹)，從六龜進入寶來地區之途中可明顯看見建築物及高聳美觀的老樹群，在看台上可眺望荖濃溪河谷及延綿環繞之山丘，風景優美。

**第二天：晨喚，早餐→台灣九人座車到甲仙雅雪或十八羅漢山接車  
到天池→午餐便當原民風味勇士餐盒→六堆客家文化園區→晚餐→  
宿高雄精緻飯店**

## 【十年南橫天池再現】



寶來/不老溫泉渡假村也可以接開始南橫巡禮-88 風災河床墊高 15 米-梅山部落 (貓頭鷹派出所)

玉山公園管理處，精彩一日遊行程【十年南橫天池再現】~梅山口~中止關~長青祠~天池。(約 7 小時)

## 六堆客家文化園區



六堆客家文化園區佔地約 30 頃，規劃自然草原區、田園地景區、傘架客家聚落區及九香花園伯公區四大區域，適合孩子的空間為戶外戲沙池、噴泉廣場及六堆小星球

六堆客家文化園區傘狀建築設計大有來頭，以「客家笠嬤」為意象，象徵為大地打傘遮蔭，獨樹一格的造型美觀又實用，形成天然遮蔭處，讓孩子們免於曝曬

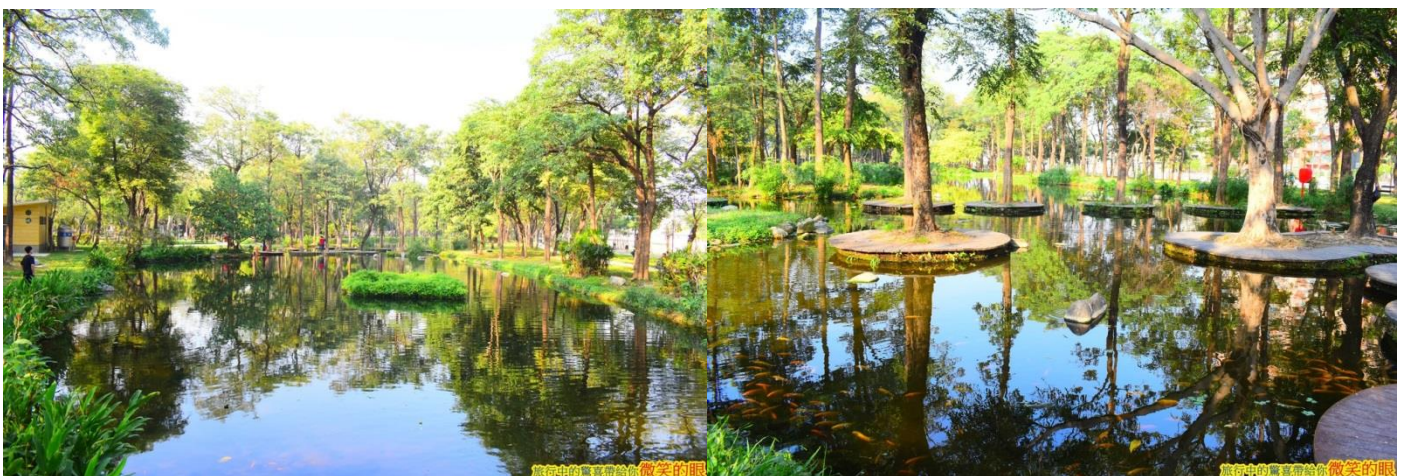
第三天：晨喚，早餐→衛武營國家藝術文化中心→大東濕地公園及大東文化藝術中心→午餐→鳳儀書院→台中晚餐，快樂賦歸～

# 衛武營國家藝術文化中心 樹冠大廳



衛武營國家藝術文化中心於民國 107 年（西元 2018 年）10 月 13 日正式啟用，荷蘭建築師法蘭馨·侯班（Francine Houben）以衛武營榕樹群為靈感，設計衛武營國家藝術文化中心，為「全世界」最大單一屋頂劇院。基地面積 9.9 公頃，建物面積 3.3 公頃的衛武營國家藝術文化中心，與 47 公頃的衛武營都會公園為鄰，在大片綠意環繞下，場館以極具流線的外觀，流暢的弧度滑入地面，與周圍環境巧妙結合，來自四方的遊客都能肆意的進出，展現劇場與生活零距離的態度。音樂廳採全臺灣獨一無二的葡萄園式座席設計。特殊設計讓不同高度位置的觀眾，同樣享受最佳的聲音與視野，照顧了每一位觀眾的感受。觀眾席座椅環繞著舞台，使得聽眾距離舞台更近，親炙指揮與演奏家的魅力。戶外劇場坐落在建築南側，比鄰衛武營都會公園。以天空為幕，曲面結構從地面延伸至屋頂，並將風向與景觀納入設計思考，坐擁觀賞夕陽絕佳視野，開放式空間更能感受到薰風吹拂。無邊際的曲面線條與座席，打破一般演藝空間的設計，是讓眾人欣賞更多元性演出的非典型劇場空間。

## 大東濕地公園



大東濕地公園（原名中正公園）創建於 1981 年，位於大東文化藝術中心對面，經高雄市政府綠化整

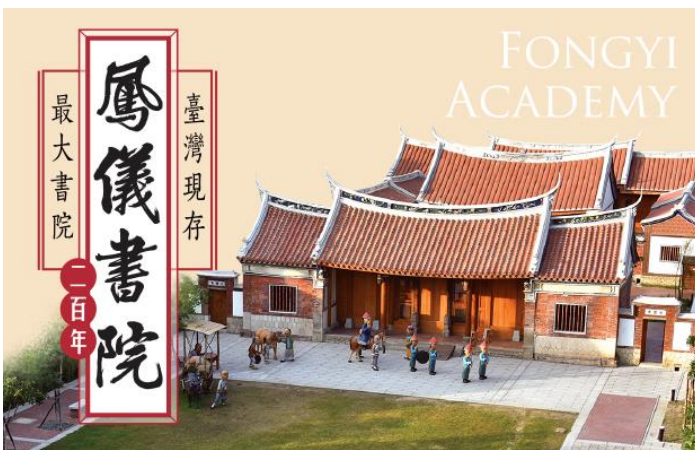
治成人工濕地後，被網友稱為「高雄版忘憂森林」

## 大東文化藝術中心



大東文化藝術中心定位為一多功能文化園區，包括複合機能的多功能演藝廳，規劃文化創意商業空間的視覺展覽館，以及獨具特色的藝術圖書館。於2012年3月啟用，是一融合生活藝術與在地文化特色的綜合性文化中心。設計意象強調自然元素，以半戶外建築空間與週遭生態系統結合，引入自然風的流動、錯落的光影、及雨水與鳳山溪等水資源，營造東方禪學之美。

## 鳳儀書院



高雄鳳山必訪最可愛鳳儀書院，鳳儀書院顛覆古蹟建築的沉悶嚴肅感，用非常Q版的公仔來呈現當年盛況，在書院裡每一個角色都有活潑的表情，還能穿上清朝官服來當一日知府大人喔！

高雄鳳山超可愛的鳳儀書院。鳳儀書院地址：高雄市鳳山區鳳明街62號

台中市不動產經紀人職業工會 <http://www.hasa.org.tw/>

地址：台中市南屯區大墩路17號2樓

電話：04-35016986