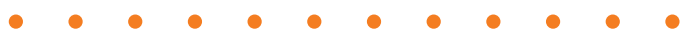




輕鬆認識

# 企業補助方案實施計畫



運動好人才  
企業動起來

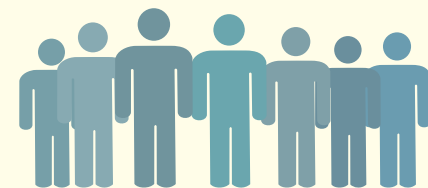
採用線上作業  
快速又便利



# 聘用運動指導員 申請好處多



● 多工人才  
活絡企業人力資源



重視員工運動健康  
打造幸福企業



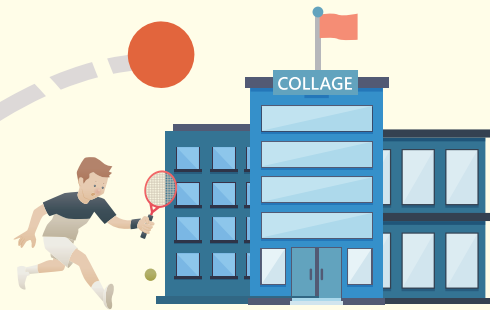
享有體育署  
相關資源協助





退役選手

# 誰是運動指導員?



具學校專任  
運動教練資格者



體育運動  
相關系所畢業生

具體育專業證照者及  
運動教練



※另需參與教育部體育署辦理的運動指導員培訓課程

# 誰是補助對象?



依法辦理公司登記或商業登記的企業，且營運中。  
需有新聘用之運動指導員，且持續任職。



※新聘用係指於 107 年 1 月 1 日後聘僱

運動課程

# 補助內容為何?

體育活動參與

企業自行辦理或  
委外辦理的  
員工運動休閒活動

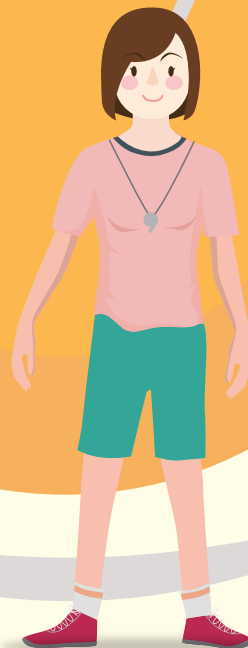
運動休閒活動



聘用 **1** 名  
運動指導員  
補助活動經費  
最高 **30** 萬元

## 補助原則為何?

聘用 **3** 名  
運動指導員  
補助活動經費  
最高 **90** 萬元



※規劃之活動辦理完竣後，檢據核銷

# 補助辦法為何？



資格審查

審查會議

活動執行  
與查核

核銷結案



自公告日起至**107年10月30日**止，  
或至經費用罄則不再受理。

※最遲應於核定之次日起至 107 年 11 月 15 日前辦理完畢

# 申請步驟 1 2 3

## 3 步驟真簡單!

**1 於活動網站  
註冊會員**

<http://sesi.nasme.org.tw>



**2 下載申請文件並填寫  
與準備相關資料**



**3 上傳申請文件  
至活動網站**





# 撥款方式如何?



審查會議通過  
撥付核定補助金額

30%



分2期撥付



提送結案成果報告  
並經審查通過  
撥付核定補助金額

70%



運動好人才  
企業動起來

## 企業補助方案 即刻申請

企業聘用運動指導員補助方案



活動網站



<http://sesi.nasme.org.tw>



洽詢專線



02-77378089 或 參加說明會




企業補助方案實施計畫

# 運動好人才 企業動起來

.....

主辦單位： 教育部體育署

執行單位： 中華民國全國中小企業總會